

FMC



**Posicionamento Portfólio FMC para a
Cultura do Mamão**



Fazendo Mais pelo Campo

FMC

Acaro Branco do Mamoeiro



Fazendo **M**ais pelo **C**ampo

FMC

TALSTAR®
100 EC

Fazendo **M**ais pelo **C**ampo

TALSTAR[®]
100 EC

CARACTERÍSTICAS TÉCNICAS

Nome comercial: TALSTAR 100 CE

Composição: bifenthrin 100 g/L

Classe: Inseticida/Acaricida

Formulação: Concentrado Emulsionável

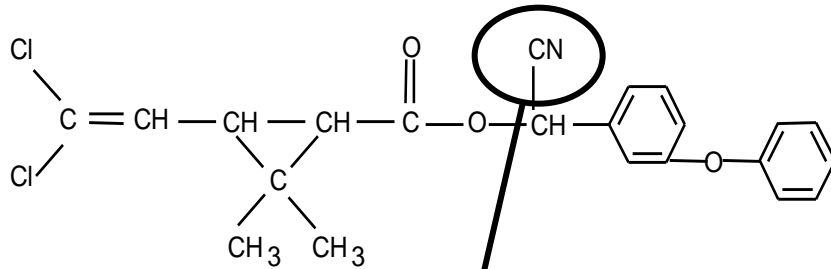
Classe toxicológica III - Faixa azul

Ação de choque

TALSTAR®

100 EC

Piretróide Comum

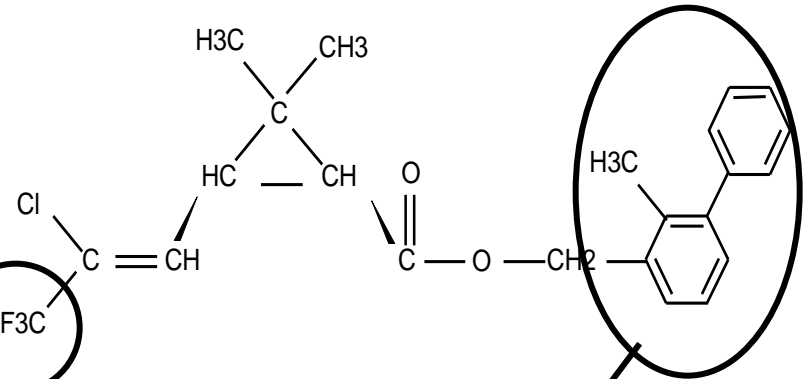


Presença do grupo ciano – maior irritação pele/mucosas

Presença do grupo tri-fluoro - atividade acaricida

TALSTAR®

100 EC



O grupo bifenil é responsável pela ação diferenciada deste inseticida – maior persistência => “residual”

MUITO MAIS QUE UM SIMPLES PIRETRÓIDE

Grau de Irritabilidade Dérmica

Piretróides FMC x concorrentes

Produto	Grau de irritabilidade
Talstar (Bifentrina)	1,1
Fury (Zetacipermetrina)	2,4
Deltametrina	3,3
Betaciflutrina	3,4
Lambdacialotrina	3,5

Índice: 4- Altamente irritante
2- Levemente irritante

3- Moderadamente irritante
1- Não irritante

FMC

TALSTAR®

100 EC

Posicionamento

FMC

Fazendo **M**ais pelo **C**ampo

FMC

TALSTAR®

100 EC

**Polyphagotarsonemus latus, Ácaro-tropical
Ácaro-branco**

60 a 80mL/100 L d'água – Foliar

ou

600 a 800mL/Ha

Fazendo Mais pelo Campo

Sugestão

Controle do Ácaro Branco

Óleo Vegetal ou Mineral

200 a 300mL/100 L d'água ou
2,0 a 3,0L/Há

+

Vertimec ou Abamectina

80 a 100mL/100 L d'água ou
0,80 a 1,00L/Há

+

TALSTAR[®]
100 EC

60 a 80mL/100 L d'água ou
0,6 a 0,8L/Há

Volume de 1000 Litros/ha

Marshal 400 SC

- **Classe:** Inseticida Acaricida
- **Nome Comum:** carbosulfano
- **Grupo químico:** Inseticida e acaricida sistêmico
- **Concentração:** 400 g i.a./litro
- **Formulação:** Suspensão Concentrada
- **Classe toxicológica:** II

FMC

Marshal 400 SC

Posicionamento

FMC

Fazendo **M**ais pelo **C**ampo

Marshal 400 SC

**Polyphagotarsonemus latus, Ácaro-tropical
Ácaro-branco**

75 a 100mL/100 L d'água – Foliar

Ou

0,75 a 1,00L/Há

Volume de 1000 Litros/ha

Fazendo Mais pelo Campo

Sugestão

Controle do Ácaro Branco

Marshal 400 SC

75 a 100mL/100 L d'água ou
0,75 a 1,00L/Há

+

Óleo Vegetal ou Mineral

200 a 300mL/100 L d'água ou
2,0 a 3,0L/Há

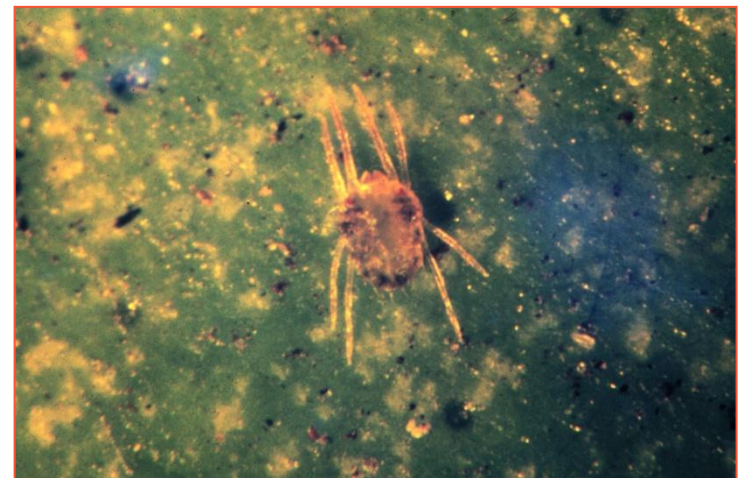
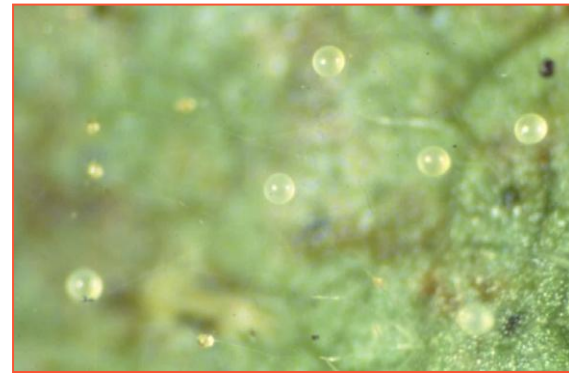
+

Vertimec ou Abamectina

80 a 100mL/100 L d'água ou
0,80 a 1,00L/Há

Volume de 1000 Litros/ha

Ácaro Rajado do Mamoeiro



FMC

TALSTAR®

100 EC

Posicionamento

FMC

Fazendo **M**ais pelo **C**ampo

FMC

TALSTAR®

100 EC

Ácaro Rajado e Ácaro Vermelho
60 a 80mL/100 L d'água – Foliar
ou
600 a 800mL/Ha

Fazendo Mais pelo Campo

**“Não existe acaricida sistêmico,
por isso é muito importante a
cobertura na pulverização, pois a
ação principal do acaricida é a de
contato”**

FMC

SILWET L-77

Espalhe esta
tecnologia

SILWET L-77

**A PARTIR DE
25 / 1 / 2010**

DISTRIBUÍDO PELA

FMC

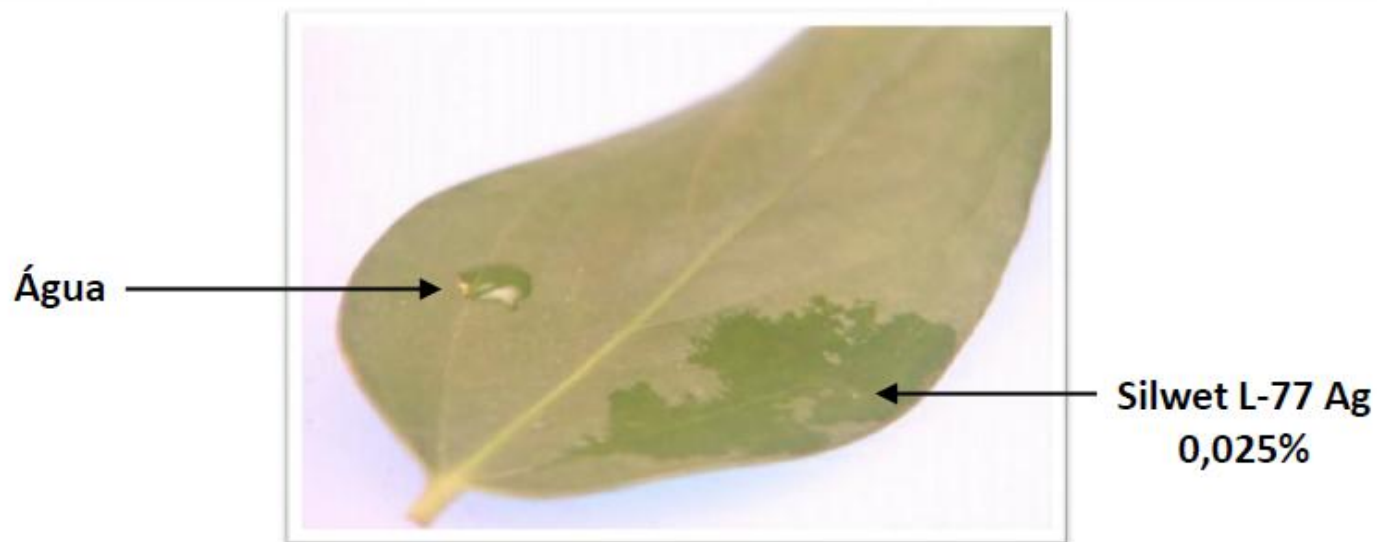
Características Importantes

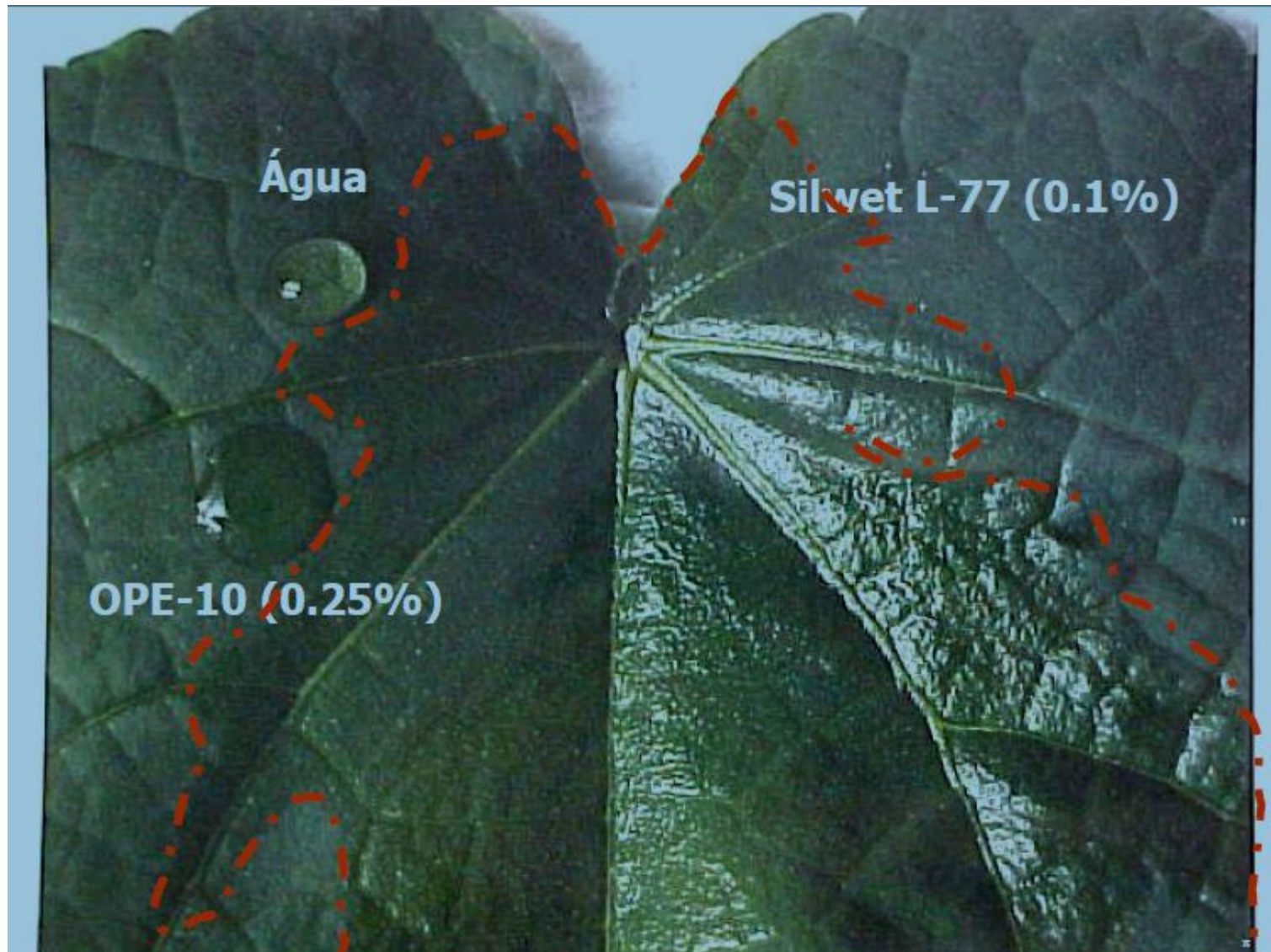


- Registrado junto ao MAPA (adjuvante) para grandes culturas (Assist não é registrado)
- Características únicas
 - ✓ Elevado poder de cobertura foliar (molhamento)
 - ✓ Grande capacidade de dispersão
 - ✓ Reduz tensão superficial
 - ✓ Não compromete eficácia
 - ✓ Baixo custo logístico atrelado
 - ✓ Redução perdas por chuva
 - ✓ Não altera pH da calda;
 - ✓ Eleva capacidade de absorção e eficácia de agroquímicos, reguladores de crescimento e fertilizantes foliares
- Ecosolution
 - ✓ Menor geração de passivos (embalagens).

Fazendo Mais pelo Campo

Foco: Espalhamento





Fazendo **M**ais pelo **C**ampo

Absorção pelos Stômatos



Solução de água com corante e SILWET® L-77 Ag a 0,05% comparado a nonil fenol a 0,25%.
Lavagem realizada 28 segundos após aplicação.

Fazendo Mais pelo Campo

FMC

SILWET L-77

DOSAGENS DE SILWET L-77 AG

CULTURA		VAZÃO (LITROS/HÁ)	DOSE
HORTIFRUTI	ALHO, BETERRABA, CEBOLA, CENOURA, MELANCIA, MORANGO, PIMENTÃO, TOMATE, MAMÃO, UVA, CAFÉ	300	30 mL/100 LITROS ÁGUA
HORTIFRUTI	ALHO, BETERRABA, CEBOLA, CENOURA, MELANCIA, MORANGO, PIMENTÃO, TOMATE, MAMÃO, UVA, CAFÉ	400	25 mL/100 LITROS ÁGUA
HORTIFRUTI	ALHO, BETERRABA, CEBOLA, CENOURA, MELANCIA, MORANGO, PIMENTÃO, TOMATE, MAMÃO, UVA, CAFÉ	500 - 600	20 mL/100 LITROS ÁGUA
HORTIFRUTI	ALHO, BETERRABA, CEBOLA, CENOURA, MELANCIA, MORANGO, PIMENTÃO, TOMATE, MAMÃO, UVA, CAFÉ	700 - 1000	12 - 15 mL/100 LITROS ÁGUA
HORTIFRUTI	ALHO, BETERRABA, CEBOLA, CENOURA, MELANCIA, MORANGO, PIMENTÃO, TOMATE, MAMÃO, UVA, CAFÉ		MÉDIA 90 mL/HÁ

Fazendo Mais pelo Campo

FMC

TALSTAR®
100 EC

Fazendo **M**ais pelo **C**ampo

FMC

TALSTAR®

100 EC

Insetos em Geral

40 a 50mL/100 L d'água – Foliar

ou

400 a 500mL/Ha

Fazendo Mais pelo Campo

FMC

Marshal 400 SC

Fazendo **M**ais pelo **C**ampo

Marshal 400 SC

Insetos em Geral

75 a 100mL/100 L d'água – Foliar

ou

0,75 a 1,00L/Há

Volume de 1000 Litros/ha

Fazendo **M**ais pelo **C**ampo

Dipel®

AÇÃO TRIPLA PARA DEIXAR A LAGARTA SEM AÇÃO.



Inseticida
Biológico

FMC

Fazendo Mais pelo Campo



DiPel®

Características Técnicas

- **Ingrediente ativo** : *Bacillus thuringiensis (kurstaki)*;
- **Potência Inseticida** : 17.600 UIP/mg | mínimo 27,5 bilhões de esporos viáveis por grama | 33,6 g/litro;
- **Grupo Químico** : Inseticida Biológico;
- **Modo de Ação** : Ingestão;
- **Formulação** : Suspensão Concentrada;
- **Classe Toxicológica** : IV / Pouco Tóxico

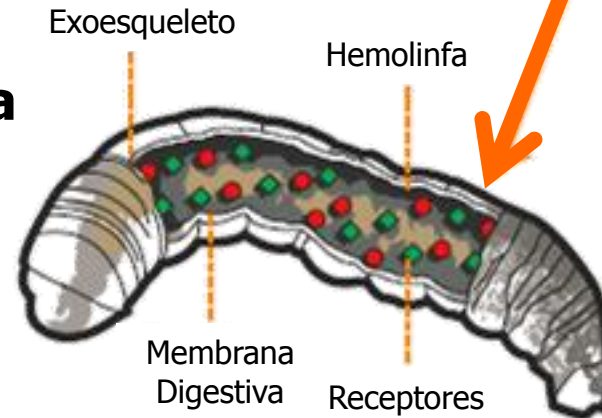
Fazendo Mais pelo Campo

DiPel®

Lagartas se alimentam de folhas tratadas com DiPel



Após a ingestão os **Cristais Protéicos** e **toxinas VIP3a** são solubilizados e ativados, ligando-se a diferentes receptores da Membrana Digestiva.



A lagarta para de se alimentar

Os **Esporos** penetram na Hemolinfa e germinam, causando septicemia (infecção)

A lagarta morre no intervalo de 1 a 3 dias



DiPel®

Lagartas em Geral

50 a 100mL/100 L d'água – Foliar

ou

0,50 a 1,00L/Há

Volume de 1000 Litros/ha



José Luiz Silva

E-mail: jose.silva2@fmc.com

Fone: (16) 99792-8694

Representante Desenvolvimento Mercado – HF/Citros

Marcelo Cerqueira

E-mail: rmarcelos@uol.com.br

Fone: (87) 8805-9882

Representante Técnico Comercial – Nordeste



Fazendo Mais pelo Campo